

vás srdečně zvou na exkurzi dne 8. 10. 2016

Alternativní management české krajiny aneb návrat velkých kopytníků

Návštěva bývalého vojenského prostoru Milovice s unikátní možností vidět po dvou letech výsledky pastvy tří klíčových druhů velkých kopytníků (divokých koní, zubrů a praturů). Diskuze s odborným průvodcem Miloslavem Jirků o úspěšném pilotním projektu údržby krajiny přírodě blízkým způsobem a možnostech rozšíření této péče do dalších území České republiky.

INFORMACE K EXKURZI

Autobusová exkurze proběhne 8.10. 2016.

PROGRAM:

- v 8:00 odjezd od vrátnice Biologického centra AVČR, Branišovská 31, Č. Budějovice
- další nástupní zastávka v Praze na stanici metra Opatov, zastávka linky 136 v 10:00
- 11:00-16:00 vlastní exkurze
- návrat do Č. Budějovic s výstupní zastávkou v Praze kolem 19:00

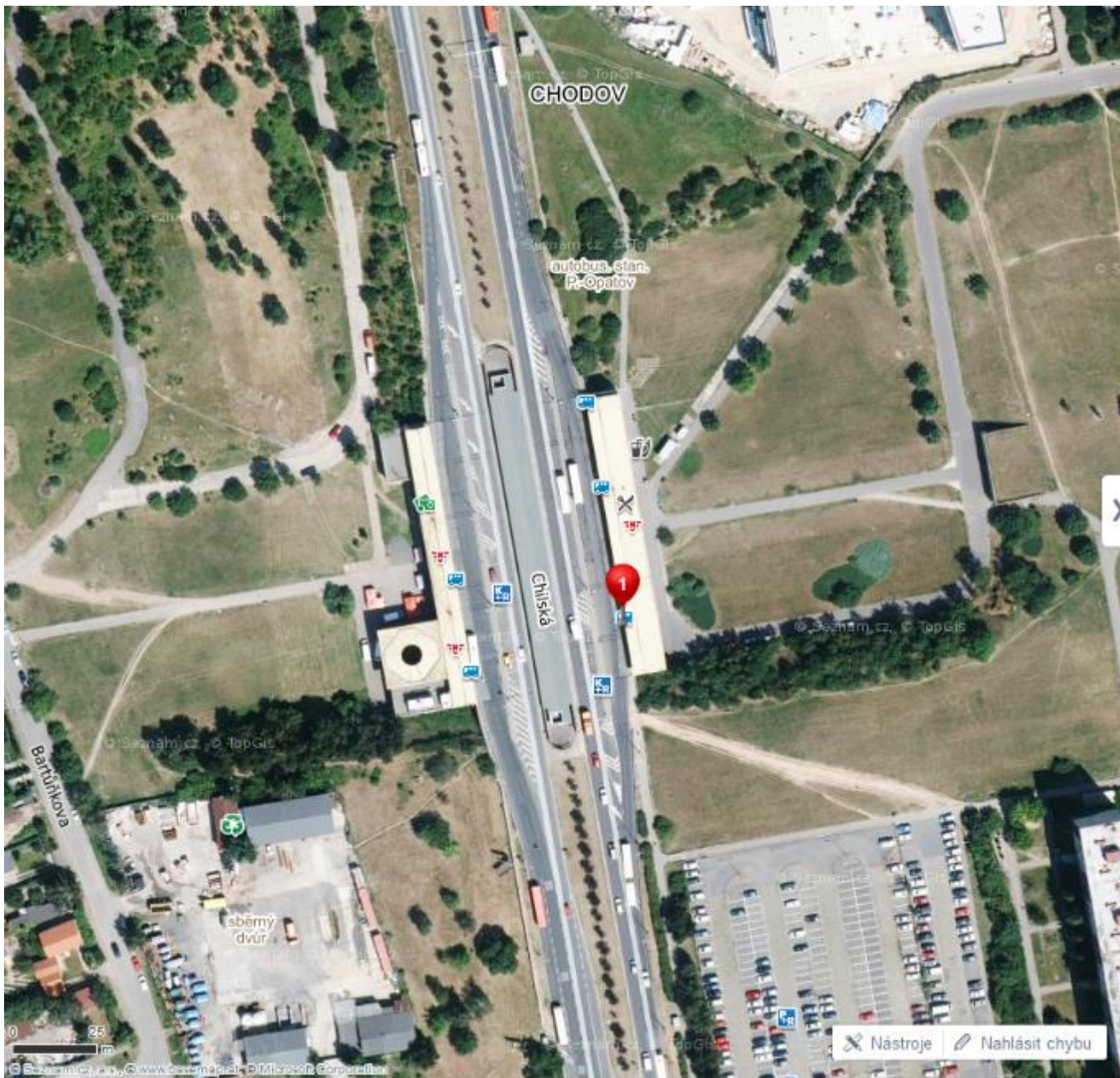
NÁPLŇ EXKURZE:

- Milovice (kůň + "pratur") - koncept přirozené pastvy, metodika, praxe
- Milovice - prohlídka pastvin, hlavní fenomény extenzivně pastevní krajiny
- Tráviny, Benátky n. Jizerou (kůň + zubr) - prohlídka pastvin

Exkurze je zdarma pro studenty, od pracujících účastníků budeme vybírat poplatek při nástupu do autobusu (nástup v Č. Budějovicích 100 Kč, nástup v Praze 50 Kč)

KONTAKT A PŘIHLÁŠKY:

Z důvodu omezení počtu účastníků na 30, prosíme o závazné přihlášky emailem do 30.9. 2016. Kontaktní osoba Jana Jersáková, jersa@centrum.cz.



nástupní místo

N 50°1.65275', E 14°30.50042'

Uložit

Zrušit

✖ Smazat body

🌿 Do batůžku

🔗 Sdílet

➦ Exportovat



🗨️ Nástroje 📧 Nahlásit chybu

MAPY.CZ

Přihlásit · Náповěda · Legenda · Mol